

24. Изображенное на рисунке животное в естественных условиях можно встретить в...

- А) Африке. Б) Южной Америке.
В) Европе. Г) Австралии.
Д) Азии.



25. Мелкие коралловые рифы, которые иногда называют «морскими тропическими лесами» или «подводными садами», образуют одну из самых разнообразных экосистем на Земле. Занимая менее 0,1% поверхности Мирового океана, равную примерно половине площади Франции, они служат домом для, по крайней мере, 25% всех морских видов животных, включая рыб, моллюсков, червей, ракообразных, иглокожих, губок, оболочников и других кишечнорастворимых. Большой Барьерный риф – крупнейший в мире коралловый риф – находится у берегов...

- А) Антарктиды. Б) Австралии. В) Африки.
Г) Южной Америки. Д) Северной Америки.

26. Боязнь мышей в науке называется...

- А) ксенофобия. Б) авиафобия. В) инсектофобия.
Г) мусофобия. Д) таурофобия.

27. Одно из предложенных выражений неверно. Найдите его.

- А) «Меня укусил кот». Б) «Меня укусил комар».
В) «Меня ужалила пчела». Г) «Меня укусил овод».
Д) «Меня ужалил скорпион».

28. Самые высокие деревья растут в...

- А) Европе. Б) Северной Америке. В) Южной Америке.
Г) Африке. Д) Австралии.

29. Переносчиками возбудителей сонной болезни являются...

- А) пчелы. Б) комары. В) клещи. Г) мухи. Д) осы.

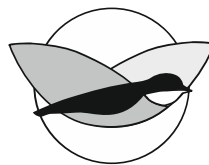
30. Какое растение не существует?

- А) Оленьи рога. Б) Глаз зайца. В) Лапа кенгуру.
Г) Медвежье ушко. Д) Лисий хвост.

Конкурс организован и проводится Общественным объединением «Белорусская ассоциация «Конкурс» совместно с Академией последиplomного образования при поддержке Министерства образования Республики Беларусь.

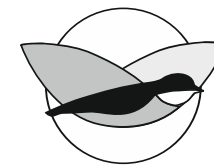
220045, г. Минск, ул. Яна Чечота, 16 тел. (017) 372-36-17, 372-36-23
e-mail: info@bakonkurs.by http://www.bakonkurs.by/

ОО «БА «Конкурс». Заказ 2. Тираж 8800. Минск. 2019 г.



Игра-конкурс по биологии СИНЦА – 2019

Четверг, 24 января 2019 года



- продолжительность работы над заданием 1 час 15 минут;
- на каждый вопрос имеется только один правильный ответ;
- на старте участник получает авансом 30 баллов;
- каждый правильный ответ оценивается тремя, четырьмя или пятью баллами; количество баллов, которые набирает участник, отвечая на вопрос правильно, определяется сложностью вопроса; сложность вопроса определяется по количеству участников, правильно ответивших на него; 10 наиболее лёгких вопросов оцениваются по 3 балла, 10 наиболее трудных вопросов – по 5 баллов, остальные 10 вопросов – по 4 балла;
- неправильный ответ оценивается четвертью баллов, предусмотренных за данный вопрос, и засчитывается со знаком «минус»;
- за вопрос, оставшийся без ответа, баллы не прибавляются и не вычитаются;
- максимальное количество баллов, в которое оценивается задание конкурса, – 150;
- объём и содержание задания не предполагают его полного выполнения; в задании допускаются вопросы, не входящие в программу обучения;
- участнику запрещается пользоваться словарями, справочниками, учебниками, конспектами, иными письменными или печатными материалами, электронными носителями информации и устройствами связи; недопустимо обмениваться информацией с другими участниками; ручка, черновик, карточка и задание – это всё, что нужно для работы участнику;
- самостоятельная и честная работа над заданием – главное требование организаторов к участникам конкурса; невыполнение этого требования ведёт к дисквалификации участников и учреждений образования;
- после окончания конкурса листок с заданием и черновик участник забирает с собой и хранит их у себя до подведения окончательных итогов;
- результаты участников размещаются на сайте <http://www.bakonkurs.by/> через 1,5–2 месяца после проведения конкурса.

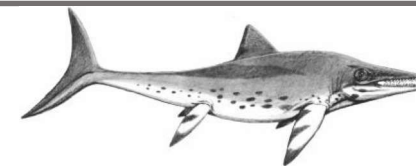
Задание для учащихся 9 класса

1. Бумагу впервые начали изготавливать животные из отряда...

- А) Двукрылые. Б) Приматы. В) Перепончатокрылые.
Г) Совообразные. Д) Ротоногие.

2. На рисунке изображен...

- А) мезозавр. Б) ихтиозавр.
В) плезиозавр. Г) спинозавр.
Д) мозазавр.



3. Среди перечисленных растений настоящим паразитом является...

- А) Пырей ползучий. Б) Омела белая. В) Клевер полевой.
Г) Петров крест. Д) Росьянка круглолистная.

4. Жизненной формой популярного комнатного растения Монстеры привлекательной является...

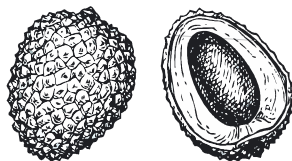
- А) кустарник. Б) дерево. В) трава. Г) лиана. Д) кустарничек.

5. Заболевание рахит наблюдается у человека при недостатке в организме витамина...

- А) А. Б) В₁₂. В) В₆. Г) С. Д) D.

6. На рисунке изображен плод...

- А) рамбутана. Б) папайи.
В) личи. Г) маракуйи.
Д) дуриана.



7. В норме у взрослого человека должно быть...

- А) 20-24 зуба. Б) 24-28 зубов. В) 26-30 зубов.
Г) 28-32 зуба. Д) 30-34 зуба.

8. Сколько ног у корабельного червя?

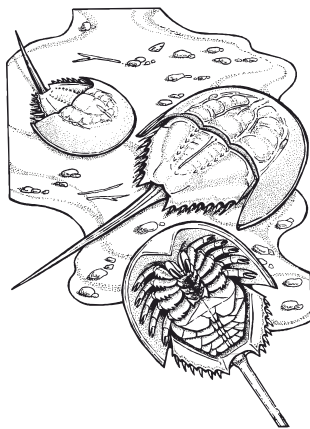
- А) Одна. Б) Две. В) Четыре. Г) Шесть. Д) Ни одной.

9. Выдающийся натуралист Роберт Гук по национальности был...

- А) русским. Б) немцем. В) англичанином.
Г) американцем. Д) французом.

10. Изображенное на рисунке животное является родственником...

- А) речного рака. Б) паука-крестовика.
В) лангуста. Г) медведки.
Д) богомола.



11. В сердце человека больше всего крови проходит через...

- А) правый желудочек. Б) правое предсердие.
В) левый желудочек. Г) левое предсердие.
Д) нет правильного ответа.

12. Кто лишний?

- А) Скопа. Б) Баклан. В) Пингвин.
Г) Дрофа. Д) Чомга.



13. Изображенное на рисунке растение относится к семейству...

- А) Зонтичные. Б) Лавровые.
В) Мальвовые. Г) Крестоцветные.
Д) Розоцветные.

14. Топинамбур, известный у нас еще как «земляная груша», впервые начали выращивать в...

- А) Европе. Б) Азии. В) Северной Америке.
Г) Южной Америке. Д) Африке.

15. Из перечисленных грибов к сумчатым не относится...

- А) Строчок обыкновенный. Б) Сморчок съедобный.
В) Пекарские дрожжи. Г) Головня. Д) Спорынья.

16. У детей молочные зубы заменяются на...

- А) коренные. Б) постоянные. В) временные.
Г) мудрости. Д) промежуточные.

17. Синонимом никотиновой кислоты является витамин...

- А) А. Б) В₁. В) В₂. Г) В₃. Д) В₁₂.

18. Листья кориандра, которые широко используются в кулинарии в качестве приправы, называются...

- А) кинза. Б) куркума. В) базилик.
Г) анис. Д) мелисса.

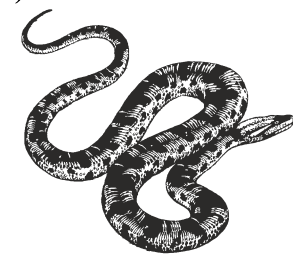


19. Какое животное не существует?

- А) Рыба-пила. Б) Рыба-стамеска. В) Рыба-молот.
Г) Рыба-нож. Д) Рыба-меч.

20. Самую крупную змею в дикой природе можно встретить в...

- А) Африке. Б) Австралии.
В) Азии. Г) Северной Америке.
Д) Южной Америке.



21. Если у вашего брата третья группа крови (группа В), а у сестры первая группа (группа 0), то какова вероятность, что у вас тоже первая группа крови (группа 0)?

- А) 100%. Б) 75%. В) 50%. Г) 25%. Д) 0%.

22. Согласно ботанической классификации плод лимона называется...

- А) яблоко. Б) лимон. В) апельсин. Г) померанец. Д) ягода.

23. По определению Гиппократ человека, в организме которого преобладает желтая желчь, — это...

- А) холерик. Б) меланхолик.
В) сангвиник. Г) ипохондрик. Д) флегматик.