

22. Плод картофеля называется...

- А) клубень. Б) коробочка. В) костянка. Г) корнеклубень. Д) ягода.

23. Известно, что южноамериканские индейцы-ацтеки в качестве денег использовали плоды шоколадного дерева – какао. А что еще из животного или растительного мира использовалось человеком в качестве денег?

- А) Яйца птиц. Б) Шишки сосны. В) Раковины моллюсков.
Г) Листья пальмы. Д) Куколки бабочек.

24. Явление, когда неядовитые животные подражают окраской или внешним видом ядовитым или опасным животным, называется...

- А) маскировка. Б) мимикрия. В) симбиоз.
Г) паразитизм. Д) нахлебничество.

25. Изображенное на рисунке растение часто называют...

- А) лапой медведя. Б) хвостом зайца. В) ухом лисы.
Г) лапой кенгуру. Д) хвостом волка.



26. У какого растения нет корней?

- А) У заячьей капусты. Б) У белокочанной капусты. В) У морской капусты.
Г) У пекинской капусты. Д) У цветной капусты.

27. Какой гриб занесен в Красную книгу Беларуси?

- А) Гриб-баран. Б) Веселка обыкновенная. Д) Желчный гриб.
В) Строчок осенний. Г) Рогатик желтый.

28. Пингвины не обитают в...

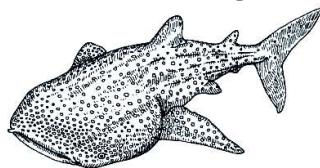
- А) Африке. Б) Австралии. В) Европе.
Г) Антарктиде. Д) Южной Америке.

29. Все существующие ныне птицы по способу выведения птенцов разделяются на выводковых и гнездовых. К выводковым птицам относят...

- А) куропатку. Б) воробья. В) скворца. Г) аиста. Д) грача.

30. Самой крупной рыбой на Земле является...

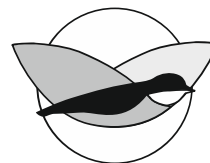
- А) Гигантская акула. Б) Белая акула. В) Тигровая акула. Г) Китовая акула.
Д) Лисья акула.



Конкурс организован и проводится Общественным объединением «Белорусская ассоциация «Конкурс» совместно с Академией последилового образования при поддержке Министерства образования Республики Беларусь.

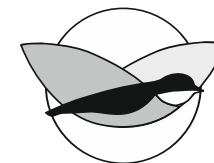
220045, г. Минск, ул. Яна Чечота, 16 тел. (017) 372-36-17, 372-36-23
e-mail: info@bakonkurs.by http://www.bakonkurs.by/

ОО «БА «Конкурс». Заказ 1. Тираж 18800. Минск. 2019 г.



Игра-конкурс по биологии СИНЦА – 2019

Четверг, 24 января 2019 года



- продолжительность работы над заданием 1 час 15 минут;
- на каждый вопрос имеется только один правильный ответ;
- на старте участник получает авансом 30 баллов;
- каждый правильный ответ оценивается тремя, четырьмя или пятью баллами; количество баллов, которые набирает участник, отвечая на вопрос правильно, определяется сложностью вопроса; сложность вопроса определяется по количеству участников, правильно ответивших на него; 10 наиболее лёгких вопросов оцениваются по 3 балла, 10 наиболее трудных вопросов – по 5 баллов, остальные 10 вопросов – по 4 балла;
- неправильный ответ оценивается четвертью баллов, предусмотренных за данный вопрос, и засчитывается со знаком «минус»;
- за вопрос, оставшийся без ответа, баллы не прибавляются и не вычитаются;
- максимальное количество баллов, в которое оценивается задание конкурса, – 150;
- объём и содержание задания не предполагают его полного выполнения; в задании допускаются вопросы, не входящие в программу обучения;
- участнику запрещается пользоваться словарями, справочниками, учебниками, конспектами, иными письменными или печатными материалами, электронными носителями информации и устройствами связи; недопустимо обмениваться информацией с другими участниками; ручка, черновик, карточка и задание – это всё, что нужно для работы участнику;
- самостоятельная и честная работа над заданием – главное требование организаторов к участникам конкурса; невыполнение этого требования ведёт к дисквалификации участников и учреждений образования;
- после окончания конкурса листок с заданием и черновик участник забирает с собой и хранит их у себя до подведения окончательных итогов;
- результаты участников размещаются на сайте <http://www.bakonkurs.by/> через 1,5–2 месяца после проведения конкурса.

Задание для учащихся 7-8 классов

1. На рисунке изображен гриб...

- А) Опенок летний. Б) Трутовик ложный.
В) Шиитаке. Г) Вешенка обыкновенная.
Д) Трутовик чешуйчатый.



2. Из перечисленных растений цветки не образуют соцветия у...

- А) Сирени. Б) Ромашки пахучей. В) Вороньего глаза.
Г) Василька синего. Д) Березы повислой.

3. Беспозвоночное животное, известное под названием «лосиная вошь», относится к отряду...

- А) Иксодовые клещи. Б) Пухоеды и вши. В) Полужесткокрылые.
Г) Блохи. Д) Двукрылые.

4. Согласно ботанической классификации плод рябины называется...

- А) ягода. Б) костянка. В) яблоко. Г) орешек. Д) листовка.

5. Так называемые «кедровые орешки» получают из шишек...

- А) Кедра ливанского. Б) Пихты белой. В) Сосны сибирской.
Г) Можжевельника европейского. Д) Лиственницы сибирской.

6. Изображенное на рисунке животное в естественных условиях обитает в...

- А) Северной и Южной Америки.
Б) Африке и Европе.
В) Австралии.
Г) Африке и Азии.
Д) Южной Америке и Австралии.



7. На гербе города Гродно изображено животное. Это – ...

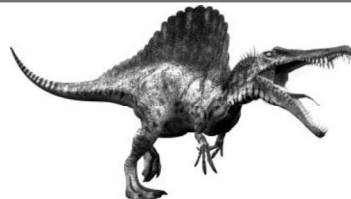
- А) лось. Б) зубр. В) олень. Г) медведь. Д) волк.

8. Сколько ног у морской лисы?

- А) две. Б) четыре. В) восемь. Г) двенадцать. Д) ни одной.

9. Изображенный на рисунке динозавр известен под названием...

- А) анкилозавр. Б) спинозавр.
В) тираннозавр. Г) аллозавр. Д) диплодок.



10. Самая тяжелая птица на Земле обитает в...

- А) Африке. Б) Австралии. В) Южной Америке.
Г) Азии. Д) Европе.

11. Из перечисленных грибов микоризу не образует...

- А) Белый гриб. Б) Подосиновик. В) Грабовик.
Г) Опенок летний. Д) Масленок.

12. Яйцекладущих млекопитающих в естественных условиях можно встретить в...

- А) Европе. Б) Африке. В) Южной Америке.
Г) Австралии. Д) Северной Америке.

13. Изображенная на рисунке птица (эпигорнис) обитала...

- А) в Африке.
Б) в Австралии.
В) на острове Мадагаскар.
Г) в Южной Америке.
Д) на Гавайских островах.



14. У топинамбура, известного еще как «земляная груша», в пищу употребляют видоизмененные...

- А) корни. Б) стебли. В) листья. Г) соцветия. Д) плоды.

15. Растения со следующими признаками: травы, прямостоячие или ползучие кустарники, а изредка небольшие деревья; цветки собраны в соцветия-завитки, без прицветников; цветки обоеполые, редко совершенно правильные; формула цветка – $*Ca_{(5)}Co_{(5)}A_{(5)}G_{(2)}$; плод – ягода или коробочка, вскрывающаяся по створкам или крышечкой. Это семейство – ...

- А) Крестоцветные. Б) Розоцветные. В) Зонтичные.
Г) Пасленовые. Д) Бобовые.



16. Самый ядовитый гриб Беларуси – Бледная поганка, также известен как...

- А) Мухомор весенний. Б) Мухомор зеленый.
В) Мухомор вонючий. Г) Сыроежка рвотная.
Д) Сатанинский гриб.

17. Какое животное не существует?

- А) Морская лиса. Б) Морской заяц. В) Морская овца.
Г) Морской олень. Д) Морской конек.

18. Какое выражение с точки зрения биологии является неверным?

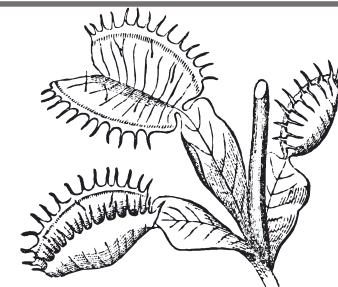
- А) «Меня ужалил скорпион». Б) «Меня ужалила змея».
В) «Меня ужалила оса». Г) «Меня ужалила пчела».
Д) «Меня ужалил шмель».

19. Влажные экваториальные леса в Южной Америке называются...

- А) пампасы. Б) сельва. В) мангры. Г) тайга. Д) буш.

20. Изображенное на рисунке растение в естественных условиях растет на болотах...

- А) Северной Америки. Б) Южной Америки.
В) Центральной Африки. Г) Восточной Азии.
Д) Западной Европы.



21. Грибы – уникальные живые организмы. Они занимают промежуточное положение между растениями и животными и имеют признаки обоих царств. Подобно растениям у грибов имеется клеточная стенка, которая главным образом состоит из...

- А) целлюлозы. Б) лигнина. В) хитина.
Г) гликогена. Д) крахмала.