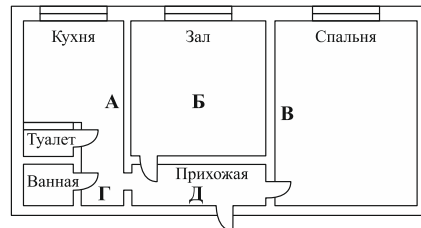


23. Где в квартире более оптимально и безопаснее расположить модем WiFi?

- А) В точке А. Б) В точке Б. В) В точке В.
Г) В точке Г. Д) В точке Д.



24. Назови клавишу компьютерной клавиатуры, которая часто используется для:

– возврата к предыдущему состоянию (меню, экрану);
– снятия выделения;

– отмены последнего изменения;

– выхода из приложения или программы (если это предусмотрено приложением или программой);

– отмены текущей операции и др.

- А) Space. Б) Escape. В) Enter. Г) Backspace. Д) Alt.

25. Появились новые носители информации – SSD. Гарантированное количество перезаписей SSD диска составляет 3000. Возьмем диск SSD, и ежедневно будем один раз его переписывать. На сколько его хватит?

- А) 4 года. Б) 5 лет. В) 6 лет. Г) 7 лет. Д) Более 8 лет.

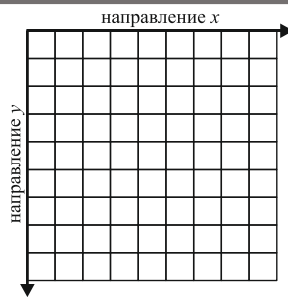
26. Какое устройство подключается к разьему компьютера на рисунке?

- А) Мышь PS/2. Б) Мышь USB. В) Модем.
Г) Монитор. Д) Принтер.



27. При перемещении на плоскости компьютерная мышь передает в компьютер данные о своём перемещении в виде пары чисел (x, y). Например, пара чисел (2, 3) означает, что мышь переместилась на две клетки вправо и на 3 клетки вниз. А если перед числом стоит знак «-», то направление движения вдоль x будет влево, а вдоль y – вверх. О своём перемещении мышь передала в компьютер следующие данные: (3, 0), (0, 5), (-4, 0), (0, -8), (4, 0), (0, 1). Если изобразить путь мыши на клетчатом поле, то он будет похож на букву ...

- А) А. Б) Б. В) В. Г) Г. Д) Д.

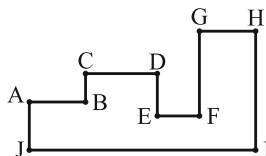


28. В белорусском языке есть буква, не встречающаяся в русском и английском языках. Какую клавишу на нерусифицированной клавиатуре надо нажать для печати буквы «ў» (если настроен белорусский язык)?

- А) «ш». Б) «о». В) «р». Г) «?». Д) «у».

29. На рисунке изображена схема маршрута движения автобуса. Расстояние между пунктами D и E составляет 3 километра, пунктами H и I – 8 километров, а пунктами I и J – 16 километров. Какое расстояние проезжает автобус, если он выезжает из пункта A, проезжает все пункты маршрута и возвращается в пункт A?

- А) 27 км. Б) 40 км. В) 54 км. Г) 48 км. Д) 51 км.



Начало дорожки	Конец дорожки	Длина дорожки, м
Дом Лосяша	Дом Бараша	470
Дом Бараша	Дом Ньюши	430
Дом Ньюши	Дом Кроша	350
Дом Ньюши	Дом Пина	180
Дом Ньюши	Дом Ёжика	490
Дом Кроша	Дом Лосяша	520
Дом Бараша	Дом Ёжика	320
Дом Пина	Дом Ёжика	260

30. Когда Смешарики строили свою деревню, они соединили свои домики дорожками, длина которых указана в таблице. Определите самый короткий маршрут, по которому Крош добирается к своему лучшему другу Ёжику.

- А) 840 м. Б) 790 м.
В) 1100 м. Г) 1310 м. Д) 1910 м.

Конкурс организован Общественным объединением «Белорусская ассоциация «Конкурс».

220045, г. Минск, ул. Яна Чечота, 16.

e-mail: info@bakonkurs.by

Тел. (017) 375 66 17, 375 36 23;

https://bakonkurs.by/

https://конкурс.бел/

ОО «БА «Конкурс». Заказ 109. Тираж 10500. Минск. 2019 г.



Игра-конкурс по информатике

«ИНФОМЫШКА-2019»

Четверг, 17 октября 2019 года

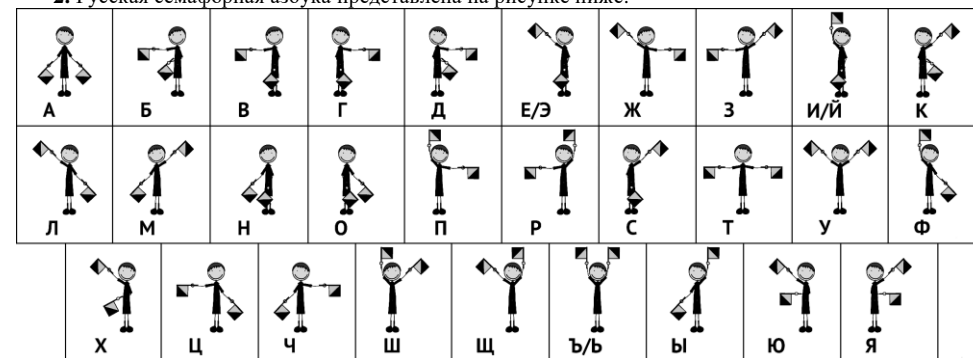


- продолжительность работы над заданием 1 час 15 минут;
- на каждый вопрос имеется только один правильный ответ;
- на старте участник получает авансом 30 баллов;
- каждый правильный ответ оценивается тремя, четырьмя или пятью баллами; количество баллов, которые набирает участник, отвечая на вопрос правильно, определяется сложностью вопроса; сложность вопроса определяется по количеству участников, правильно ответивших на него; 10 наиболее лёгких вопросов оцениваются по 3 балла, 10 наиболее трудных вопросов – по 5 баллов, остальные 10 вопросов – по 4 балла;
- за неправильный ответ у участника вычитается четверть баллов, предусмотренных за данный вопрос;
- за вопрос, оставшийся без ответа, баллы не прибавляются и не вычитаются;
- максимальное количество баллов, в которое оценивается задание конкурса, – 150;
- объём и содержание задания не предполагают его полного выполнения; в задании допускаются вопросы, не входящие в программу обучения;
- участнику запрещается пользоваться калькулятором, словарями, справочниками, учебниками, конспектами, иными письменными или печатными материалами, электронными носителями информации и устройствами связи; недопустимо обмениваться информацией с другими участниками; ручка, черновик, карточка и задание – это всё, что нужно для работы участнику;
- самостоятельная и честная работа над заданием – главное требование организаторов к участникам конкурса;
- после окончания конкурса листок с заданием и черновик участник забирает с собой и сохраняет их до подведения окончательных итогов;
- результаты участников размещаются на сайте <https://www.bakonkurs.by/> через 1–1,5 месяца после проведения конкурса.

Задание для учащихся 5–6 классов

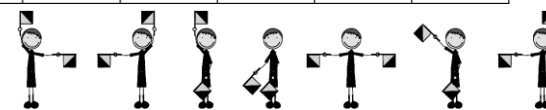
1. Пользователей, плохо владеющих компьютером, иногда называют ...
А) двоечниками. Б) самоварами. В) котелками. Г) чайниками. Д) хакерами.

2. Русская семафорная азбука представлена на рисунке ниже.



Расшифруй сообщение.

- А) Принтер. Б) Плоттер.
В) Монитор. Г) Марафон.
Д) Хакатон.



3. Ребята открыли папку с компьютерной игрой «Инфомышка» и увидели несколько файлов. Какой файл может содержать видеоролик?

- А) Инфомышка.doc Б) Инфомышка.bmp В) Инфомышка.jpg
Г) Инфомышка.wav Д) Инфомышка.avi

4. К какой группе клавиш относится клавиша Ctrl?

- А) Алфавитно-цифровым клавишам. Б) Функциональным клавишам. В) Управляющим клавишам.
Г) Клавишам управления курсором. Д) Дополнительным цифровым клавишам.

5. При работе с файловой системой компьютера пользователь может удалять отдельные файлы или папки, которые попадают в отдельную папку для временного хранения или последующего их окончательного удаления. Как называется эта папка?

- А) Корзина. Б) Панель управления. В) Блокнот. Г) Реестр. Д) Диспетчер задач.

6. Народные приметы о погоде – это сохраняющиеся в народе и передаваемые из поколения в поколение сведения (информация) о различных признаках, указывающих на предстоящие явления погоды. Какой орган чувств помогает человеку получить необходимую информацию, позволяющую сделать соответствующий вывод на основании следующей народной приметы?

Октябрьский гром – зима бесснежная.

- А) Глаза. Б) Уши. В) Кожа. Г) Нос. Д) Язык.

7. Как называется процесс установки программы на компьютер?

- А) Дефрагментация. Б) Инсталляция. В) Архивация. Г) Аутентификация. Д) Конфигурация.

8. Как называют картинку справа?

- А) Хэштег. Б) Кодек. В) QR-код. Г) Аватарка. Д) Патч.



9. Дедус в школе фиксиков рассказывал своим ученикам про новинки приборов, которые помогают фиксикам в их работе. В конце урока он дал задание изучить эти приборы более подробно, а посмотреть всю необходимую информацию о них можно на сайте www.fiksiki.ru. Какой из указанных программ должны воспользоваться фиксики, чтобы выполнить свое задание?

- А) Microsoft Access. Б) Internet Explorer. В) Microsoft Outlook. Г) Total Commander. Д) WinRar.

10. В шахматном турнире в 5 «Б» классе принимали участие Тимофей, Дима, Максим, Влад и Никита. Каждый участник турнира сыграл по одной партии с каждым из других участников. Сколько всего было сыграно партий во время проведения турнира?

- А) 5. Б) 6. В) 9. Г) 10. Д) 20.

11. Для шифрования слов используется способ, при котором каждой букве зашифрованного слова соответствует определенное двузначное число. Слова «сера», «сода», «гора», «враг» зашифрованы одной из последовательностей двузначных чисел: 41 39 64 15; 97 39 23 15; 74 64 15 41; 97 80 64 15. С помощью какой последовательности двузначных чисел зашифровано слово «север»?

- А) 97 80 23 80 41. Б) 41 39 74 39 15. В) 97 80 23 80 64. Г) 74 15 97 15 64. Д) 97 80 74 80 64.

12. В текстовом редакторе Microsoft Word Сергей набрал прописными буквами слово ИНФОМЫШКА. Он его выделил и нажал на панели инструментов кнопки в следующей последовательности: три раза на кнопку «Полужирный», один раз на кнопку «Курсив» и три раза на кнопку «Подчернутый». Как стало выглядеть напечатанное слово ИНФОМЫШКА после выполнения всех перечисленных действий?

- А) ИНФОМЫШКА (ничего не изменилось). Б) ИНФОМЫШКА. В) **ИНФОМЫШКА**. Г) **ИНФОМЫШКА**. Д) **ИНФОМЫШКА**.

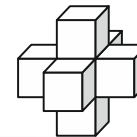
13. В своей жизни мы пользуемся такими словами как *яркий, цветной, квадратный, далекий, глубокий*. Информация, которую мы получаем, используя указанные слова, – ...

- А) тактильная. Б) звуковая. В) вкусовая. Г) зрительная. Д) обонятельная.

14. Как называется разъём в компьютере, предназначенный для подключения периферийного оборудования?

- А) Драйвер. Б) Порт. В) Пакет. Г) Протокол. Д) Шина.

15. Нолик собрал из бумаги одинаковые кубики и склеил их между собой так, что у него получилась фигура, изображенная на рисунке. Полученную фигуру ему нужно покрасить в голубой цвет. Сколько граммов краски голубого цвета потребуется Нолику для покраски фигуры, если для покраски одной грани куба требуется 2 грамма краски?



- А) 70 г. Б) 72 г. В) 50 г. Г) 84 г. Д) 60 г.

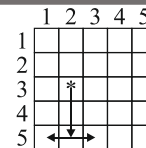
16. При шифровании сообщений используется множество различных способов. Одним из способов является прием с использованием шифра гласных букв русского алфавита. Его использование предполагает нумерацию гласных букв цифрами от 1 до 9 (буква Ё не нумеруется и не используется). Буква А обозначается цифрой 1, буква Е – цифрой 2 и так далее. При этом каждой согласной букве присваивается свой номер, который определяется ее положением относительно ближайшей к ней с левой стороны в алфавите гласной буквы. Так, например, буква Г – третья согласная буква, расположенная справа от буквы А, которая обозначается цифрой 1. Поэтому буква Г шифруется числом 13. Буква Ш – пятая справа от буквы У, шифруемой числом 5. Поэтому букве Ш будет соответствовать число 55. Какое слово зашифровано с помощью вышеописанного шифра?

12.2.33.3.32.1.35

- А) Пеликан. Б) Великан. В) Величина. Г) Вестник. Д) Лексика.

17. Шахматный конь за один ход перемещается на две клетки вперед и на одну клетку в сторону. В какую из указанных клеток не может попасть конь за один ход из клетки (3, 2), обозначенной *?

- А) (5, 1). Б) (1, 3). В) (2, 4). Г) (3, 5). Д) (5, 3).



18. К концу первого дня на грядке Лентяя появился 1 сорняк. А к концу каждого следующего дня количество всех сорняков на грядке было в два раза больше, чем в конце предыдущего. Сколько сорняков появилось на грядке Лентяя за седьмой день?

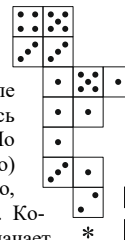
- А) 32. Б) 64. В) 96. Г) 128. Д) 129.

19. Разгадай ребус. Зашифрованное слово означает ...

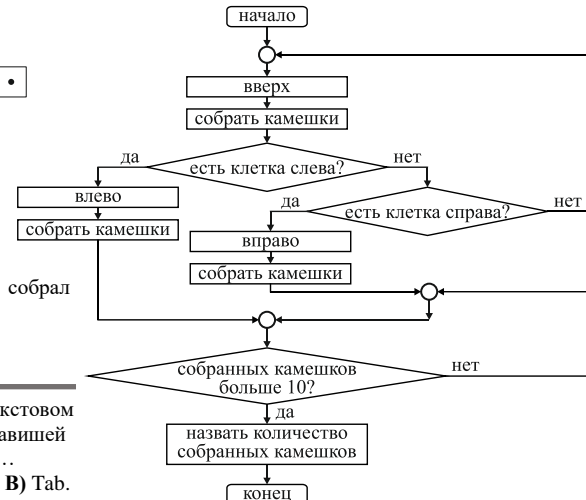
- А) звуковое устройство. Б) память компьютера. В) устройство ввода информации. Г) устройство печати. Д) устройство вывода информации.



20. Робот находится в месте, обозначенном символом *. Ему предстоит собирать на клетчатом поле камешки, руководствуясь приведённой блок-схемой. По команде вверх (влево, вправо) он переходит вверх (влево, вправо) в соседнюю клетку. Команда собрать камешки означает собрать все камешки, находящиеся в клетке с роботом. Сколько камешков собрал робот?



- А) 14. Б) 15. В) 16. Г) 30. Д) 31.



21. Для выделения предложения в текстовом редакторе Word используется щелчок клавишей мыши в сочетании с нажатой клавишей ...

- А) Ctrl. Б) Shift. В) Tab. Г) Scroll. Д) win.

22. Юлия зафиксировала пальцы в исходном положении ФЫВА и ОЛДЖ. Какое слово напечатала Юлия на клавиатуре, используя слепой метод печати, если она нажимала последовательно средним пальцем правой руки, указательным левой, безымянным правой, безымянным левой?

- А) ЛАДЫ. Б) ЛАДА. В) ВАЛЫ. Г) ЖАЛО. Д) ВОДА.